



电动尾门（摆臂）

安装说明书

安装产品前请仔细阅读本安装说明书

适配车型：智能电动尾门适配 18+款沃尔沃 S90（摆臂）

产品编号：PW026559

零件号：5002024

版本：A/0



电动尾门安装注意事项：






- 1、为了安全和确保产品正常使用，由销售本产品的专业工作人员或经过培训人员安装，切勿私自拆卸本机，以免造成本产品损坏及事故发生；
- 2、装车前的注意事项：
 - 1) 与客户沟通：咨询车主尾门是否加装过或改装过，如加装尾灯罩/装饰板/音响等使原车尾门增加重量超过 2KG，则不能安装该产品；
 - 2) 启动发动机，检查并确保：汽车各仪表盘针指显示正常及无故障报警，车内门边开关、遥控钥匙按键灵敏并正常使用，尾门开、关状态能在仪表盘上显示等，如发现有异常及时告知客户；
 - 3) 保持发动机开启一段时间，确保电瓶有电以便保证电动尾门能够运行；
 - 4) 关闭发动机，检查并确保：汽车内、外表面完好，原车尾门无左右缝隙大小、高低台阶；
 - 5) 检查并确保该套电动尾门配件清单的种类、数量齐全；
 - 6) 安装人员取下身上所携带的金属物品等硬物；
- 3、装车中的注意事项：
 - 1) 拆下的汽车组件一定要保管好，对可能刮花原车的地方采用贴美纹纸、隔珍珠棉等方式进行保护；
 - 2) 穿线时，防止尾门/原车线束被划破出现短路的潜在风险；连接线路时，连接头一定要做好绝缘并预留一定的活动空间；各部件需固定牢固；
 - 3) 安装拉线电动尾门的连接档块时，确保能自由活动；
 - 4) 连线顺序：各部件先连接，再连常电，最后插 ECU（先大后小）；
- 4、汽车的清洁、整理：
 - 1) 安装过程留下的杂物及时处理，不要留在车内；
 - 2) 对汽车内饰、外观有弄脏的，用干净的布清洁干净；
- 5、汽车启动状态下，请勿插拔各连接部件的接头，以免插拔时损坏原车或部件。

安装说明书免责声明：

- 1、本安装说明书的图片有可能与实物不一致，但安装方法一致；
 - 2、非专业人员或未经培训人员安装的，且未按本安装说明书要求、步骤安装的，出现异常或事故，本公司不负任何责任；
- 本安装说明书最终解释权归广东东箭汽车科技股份有限公司；

电动尾门配件清单：

安装步骤	安装所需配件							
	编号	零件名称	数量	图片	编号	零件名称	数量	图片
安装撑杆	①	驱动组件	1		②	大固定支架组	1	
	③	轴	1		④	万向头固定支架组	1	
	⑤	铜垫块	1					
安装门锁	①	消音盒	1		②	驱动盒	1	
	③	小后踏盖	1		④	门锁组	1	
线束配件	①	开关	1		②	开关底座	1	
	③	蜂鸣器	1		④	尾门线束	1	
	⑤	魔术贴	1		⑥	ECU	1	
标准件包	①	六角头法兰面螺栓 M8_40	1		②	大垫圈 D8	3	
	③	非金属嵌件六角锁紧螺母 M8	1		④	六角头带齿法兰面螺母 M5	5	
	⑤	六角头带齿法兰面螺栓 M5_25	1		⑥	开口销	1	

⑦	六角头带齿法兰面螺栓 M5_20	4		⑧	弹簧垫圈 D8	3	
⑨	六角头法兰面螺栓 M8_25	2		⑩	M8 通用 T型螺栓(螺母块)	2	
⑪	M8 短型通用 T型螺栓 (螺母块)	1					

电动尾门安装工具清单：

编号	工具名称	数量	图片	编号	工具名称	数量	图片
①	工具箱	1		②	工具刀	1	
③	美纹纸	1		④	电工胶布	1	
⑤	撬板	1		⑥	万用表	1	
⑦	试电笔	1		⑧	斜口钳	1	

安装步骤一：拆装门锁



1.1 拆下后踏盖上固定螺丝,双手把后踏盖从底处轻轻掀起,拆下原车尾箱盖板,左侧盖板



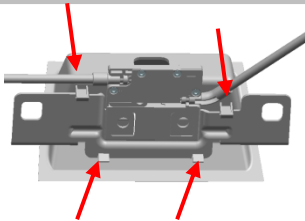
1.2 掀开原车尾箱盖板



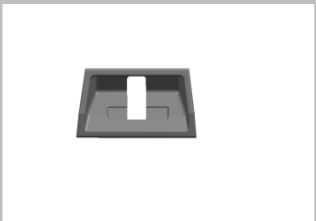
后踏盖上有一个小灯和一个传感器信号接线,可先抬起后踏盖脱离钣金,然后拆下这两个连接线



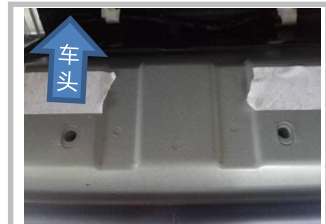
取下后踏盖



首先把我司小后踏盖与门锁组安装好,箭头的卡扣连接好



1.1.1 我司小后踏盖



拆下原车锁扣



1.4 把门锁组装在原车上,用原车螺栓复原安装,



1.5 门锁驱动盒,安装好后需隐藏



1.6 驱动盒按图示装入消音盒



1.7 装好合上,把拉线露出外面



1.8 把包装好的驱动盒安装在如图空旷位置,需固定好,防止行车时松动



1.9 拉线固定好，防止干涉



把原先拔下线插头先安装回去，



原车插头放大示意图



原车插头需复原安装

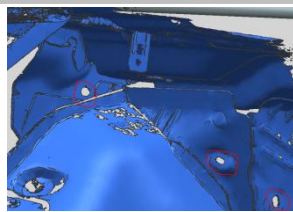


最后还原安装后踏盖

安装步骤二：安装支架、气撑杆



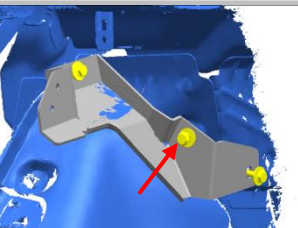
2.1 把左边内侧装饰件拆下，并妥善保管好，后续还原安装，注意防止尾门掉下



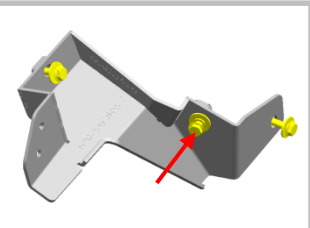
2.2 图中画圈的 3 个孔是支架的安装孔。



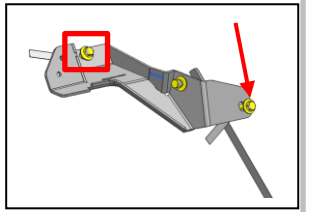
2.3 螺母块的安装位置如图所示，画圈出，两个螺母块穿过洞口。



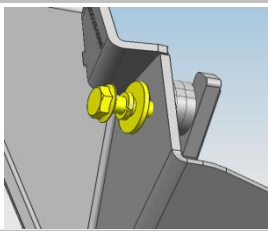
2.4 安装固定支架：如图示意，安装固定支架



2.5 用六角头法兰面螺栓 M8 40 (箭头), 用 2 颗六角头法兰面螺栓 M8 25、3 个大垫圈、3 个弹簧垫圈安装



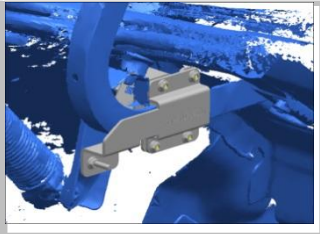
M8 短型通用 T 型螺栓(螺母块) \蓝锌 (方框), M8 通用 T 型螺栓(螺母块)/彩锌 (箭头)



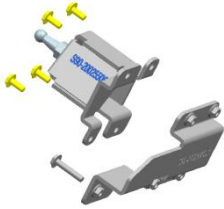
大垫圈和弹簧垫圈的安装顺序如所示。弹簧垫圈在大垫圈的上面



2.6 安装万向头固定支架组 :如图示意,包括连接万向头支架 1、万向头支架 2



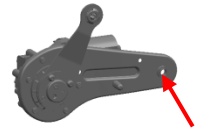
2.7 如图示意安装支架在摆臂,注意螺栓的方向,是从里面穿过来



2.8 1 颗六角头带齿法兰面螺栓 M5 25, 4 颗六角头带齿法兰面螺栓 M5 20, 5 颗六角头带齿法兰面螺母 M5 夹紧在摆臂上



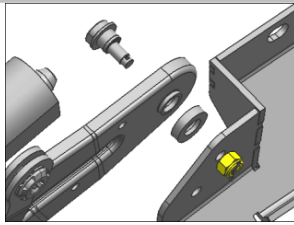
2.9 如图示意安装好



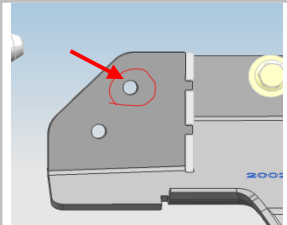
2.14 安装驱动组件



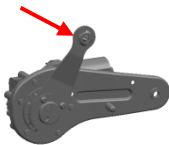
.15 驱动组件与固定支架组连接



2.16 依次安装:驱动组件、轴、铜垫块、固定支架组连接,非金属嵌件六角锁紧螺母 M8、开口销,先不锁紧



2.17 摆臂需安装在此圆孔内



2.18 此部件可伸缩,折叠到合适位置装在支架万向头上



用工具配合把螺栓拧紧后把开口销安装即可

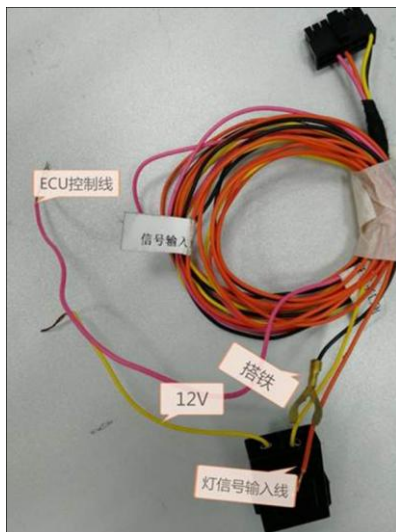


2.19 把两边气弹簧调到箭头位置此孔内(减少拉簧力量的孔),调整弹簧开关门速度

撑杆线束示意图



解码器线束示意图



安装步骤三：布线、接线



3.1 拆卸上门锁盖板,然后把线束如虚线穿到上门锁盖板;



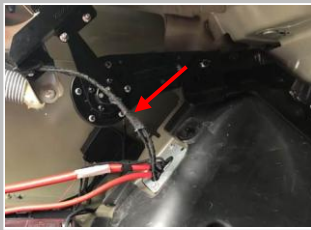
3.2 拆卸塑料扣,原车摇臂上的塑料件拆下,



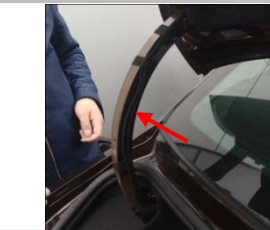
3.3 开关线、信号线延伸在上尾门,负极在左侧连接,正极在左侧连接,ECU安装在左侧



3.4 开关线、信号线如图示意延伸在上尾门



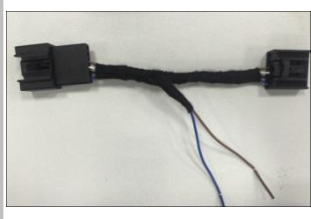
3.5 布线:线束固定**注意**预留余量,避免线束拉扯刮擦



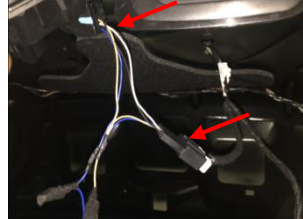
3.6 布线:把2扎布线束(接开关、接门锁信号)延伸到尾箱上门锁扣处,线束从侧边走,包扎好,不然会造成无法安装外壳



3.7 拆下原车盖板,在门锁附近找到原车信号线位置



3.8 主线束与门锁信号线接好



3.9 然后把转接插头对插



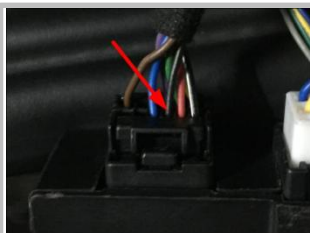
3.10 解码器线束接在尾箱左侧及电瓶处



3.11 解码器控制信号线:在尾箱左侧内找到原车此线束连接器,原车[黄紫]信号控制线接解码器[橙色],转向灯找线方法:打开双闪,用试电笔看,闪烁频率和转向灯相同



3.12 解码器控制信号线:ECU开关控制线[黑]接解码器[橙色]控制信号线



3.13 解码器控制信号线：如放大示意图 ECU 位置



3.14 接负极 (解码器负极): 在左侧装饰板内找到螺丝, 把我们的负极线搭上, 松动螺母不用拆下, 卡紧后再还原拧紧螺母;



3.15 撑杆正极 (解码器正极): 连接此处原车电瓶正极, 拧紧



3.16 线束连接好后, 把各位置的插头确保对插完成

安装步骤四：安装零部件、还原内饰



4.1 连接 ECU: 把所有各部位线束插头连接好, 最后把主线束插头对应安装到 ECU 上, 先大后小的顺序接上,



4.2 ECU 放置位置: 使用魔术贴固定在左侧钣金, 注意线束朝下防止进水



4.3 如图所示已安装好



4.4 安装开关按钮: 拆下原车开关



4.5 安装开关按钮: 我司配的开关底座, 需配合开关按钮安装;



4.6 安装蜂鸣器: 把此开关组件安装在原车位置上



4.7 安装蜂鸣器 :与线束接头对接



4.8 安装蜂鸣器 :并把蜂鸣器装在左侧装饰板内空旷处;(ECU 附近)



4.9 检查安装的螺钉是否全部锁紧, 检查所有拆卸的装饰件是否全部还原锁紧, 安装完成



本安装说明书所有权归广东东箭汽车科技股份有限公司所有，未经本公司预先书面同意，严禁复制全部或部分内容作为商业用途。

地 址：广东省佛山新城乐从大道西B333号

邮 编：528000

电 话：0757-28082164/28082629

网 址：www.dongjiancorp.com